



Plan de masse - échelle 1/500 : l'archipel des unités résidentielles à la confluence des parcs

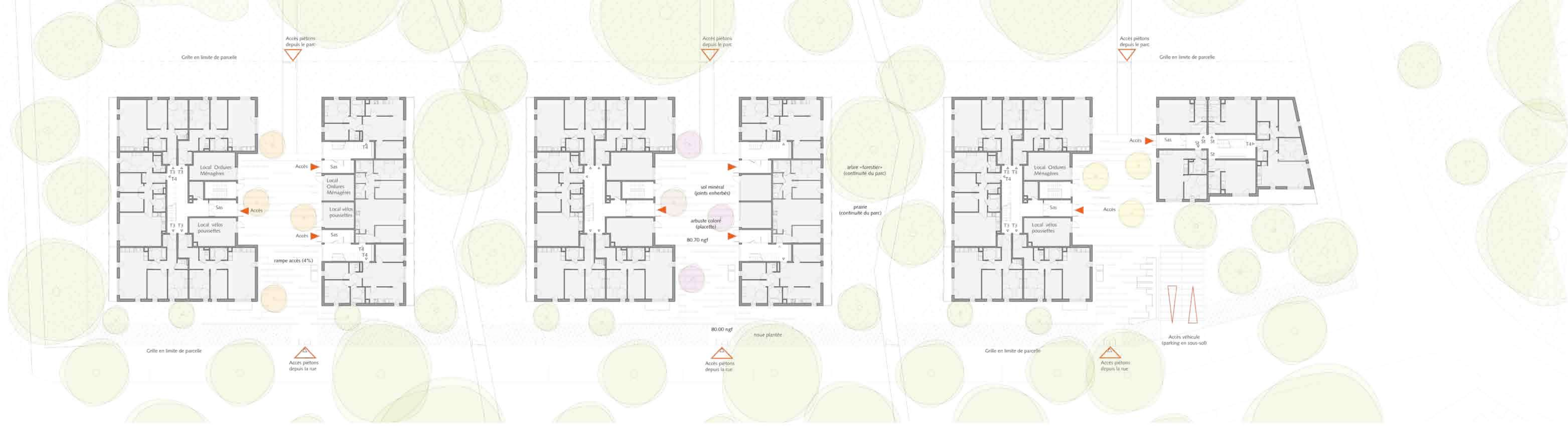
Répartition des 104 logements



Vue depuis la rue d'accès : la douceur d'un paysage urbain née de l'alliance des résidences au parcs et aux jardins



Façade sud - échelle 1/200 : le parc se glisse entre les îlots pour rayonner sur l'espace public et les maisons de l'îlot «A3 centre»



Plan du rez-de-chaussée - échelle 1/200 : enveloppés par le parc, une succession d'îlots résidentiels se composent autour d'une placette partagée



Vue depuis le parc des Trois Parts : habiter Bondoufle pour vivre au contact permanent d'une nature généreuse



Façade ouest - échelle 1/200 : les logements bénéficient de balcons ouvert sur les prolongements du parc



Façade nord - échelle 1/200 : les ouvertures mesurées cadrent le paysage du parc



Coupe longitudinale - échelle 1/200 : une alternance de volumes mesurés qui libère les espaces d'épanouissement de la nature